

**GT - 1/ Avez-vous remarqué un changement au niveau de l'éclairage entre l'ancien et le nouveau bâtiment ?**

M. Seutin : « Oui une grande différence ! Je dirais que l'éclairage est au moins 10 fois mieux qu'auparavant. Notre atelier est très lumineux, et nous avons aussi remarqué un changement dans les bureaux. C'est top ! Rien à voir avec notre ancien bâtiment. Nous avons un plus grand confort de travail, c'est beaucoup mieux : on voit ce que l'on fait, on perd moins de temps à chercher. Avant nous avions un certain manque de lumière. En plus la solution LED a très bien été étudiée dans le sens où l'atelier est très haut de plafond, c'est assez impressionnant ».

GT - 2/ Savez-vous combien la LED consomme par rapport à un éclairage classique ?

M. Seutin : « Je sais que ça consomme beaucoup moins mais je pense au moins 40 % d'économie d'énergie par an avec la solution LED ». **GT :** « C'est quasi 80 % d'économie d'énergie ». **M. Seutin :** « Autant, je n'aurais pas cru... le système de détecteurs est aussi très bien pensé et je pense que cela participe à cette économie. Tout s'éteint automatiquement, on se demande même maintenant où sont les interrupteurs ! On ne fait plus attention ».

GT - 3/ Avez-vous des LED chez vous ?

M. Seutin : « Oui petit à petit je remplace, car je trouve que ça éclaire mieux et on fait des économies visibles rapidement ».

GT : 4/ D'après vous quelle est la durée de vie d'un éclairage LED ?

M. Seutin : « Je vois chez moi, je remplace une LED tous les 3 ans, voire 4 ans... pour un bâtiment comme celui-ci je dirais 2 ans...après cela dépend de la durée d'éclairage par jour, je sais que ça se compte en heure d'utilisation. »
GT : « la moyenne est de 50 000 heures ».

GT : 5/ Pourquoi avez-vous choisi la solution leasing GT LED ?

M. Seutin : « Pour moi les avantages, c'est que l'éclairage est toujours en état et sous garantie, cela évite de devoir bricoler le système d'éclairage, avec une hauteur de plafond comme ici c'est dangereux et coûteux en terme de maintenance. Je pense que cela permet aussi une garantie sur le système ».

Interview de M. SEUTIN,
Chef d'atelier
CARGLASS HOWALD



Exemples d'applications :

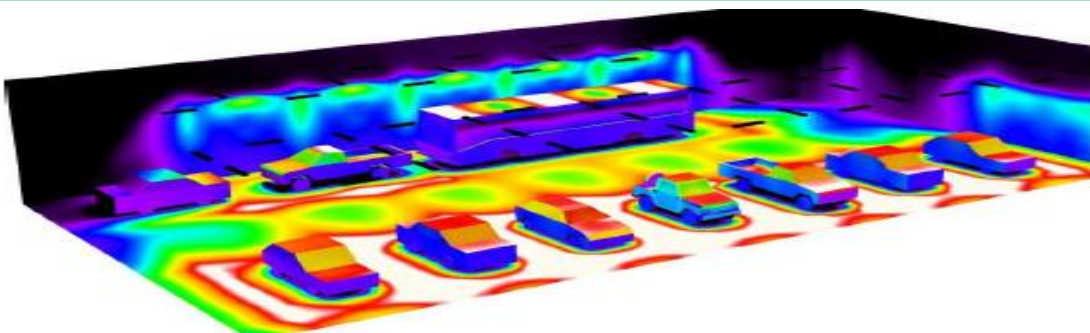
L'atelier



Le stock



Notre étude chez Carglass :



Photométrie : cette expertise permet de vérifier l'homogénéité de la lumière sur les différentes zones à éclairer dans l'atelier.

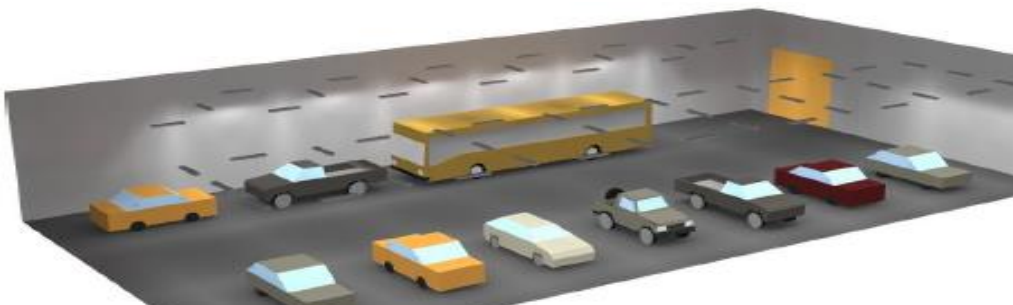


Schéma 3D de la répartition de la lumière dans l'atelier.